

光と遊ぶ超体感型ミュージアム

# 魔法の 美術館

Art  
in  
Wonderland

函館  
初開催

2021.7.17 sat - 9.26 sun

**開館時間** 午前9時30分～午後5時(入場は午後4時30分まで)

**休館日** 月曜日(8/9、9/20を除く)、8/10(火)、9/21(火)

**観覧料** 一般 1,200(1,000)円 高大生 700(500)円 中学生 400(300)円 小学生以下無料(要保護者同伴)

※( )内は前売り、10名以上の団体料金。※小学生以下は保護者同伴でご来場ください。※リピーター割引、親子割引など、お得な割引もあります。詳細は、函館美術館までお問い合わせください。

主催：北海道立函館美術館、北海道新聞社、魔法の美術館実行委員会 後援：函館市、函館市教育委員会、NHK函館放送局、FMいるか  
協力：北海道旅客鉄道函館支社、五稜郭タワー 企画協力：ステップ・イースト

## 北海道立函館美術館

HAKODATE MUSEUM OF ART, HOKKAIDO  
〒040-0001 函館市五稜郭町37-6  
TEL 0138-56-6311  
<http://www.dokyoji.pref.hokkaido.lg.jp/hk/hbj>

展覧会ホームページ

<http://event.hokkaido-np.co.jp/mahou/>

●展覧会およびイベントの予定は、やむを得ず変更となることがございます。その場合は、展覧会公式ホームページ等にてお知らせいたします。

最新情報や  
作品紹介はこちら!





光と遊ぶ超体感型ミュージアム

# 魔法の美術館

Art  
in  
Wonderland

鑑賞者に反応することで

作品が魔法のように変化する、新たなアートが誕生しました。

あふれ出る光、はじける音、揺らめく映像…私たちの動きによって、  
様々に表情を変える作品は、大人も子どもも夢中にさせてくれることでしょう。

気鋭のアーティストたちによる遊び心満載の作品をご紹介します！

## 前売券販売所 (7月16日まで)

北海道立函館美術館、ローソンチケット(Lコード11797)、セブンチケット(セブンコード088-203)、チケットぴあ(Pコード685-585)、札幌市内道新プレイガイド、道新プレイガイドオンラインストアほか  
※7月17日以降、ローソンチケット、セブンチケット、チケットぴあ、道新プレイガイドオンラインストアでは当日券を販売します。

## 関連事業

夏休みハコビ・アトリエやワークショップなどを予定しています。詳しくは、展覧会公式ホームページをご覧ください。

## 同時開催

### ミュージアム・コレクション

～9月26日(日)

「没後50年 田辺三重松」(常設展示室)

「没後20年 金子鷗亭 天来と鷗亭」

(鷗亭記念室)

#### ●観覧料

一般260(210)円、高大生150(110)円

( )内は10名以上の団体料金

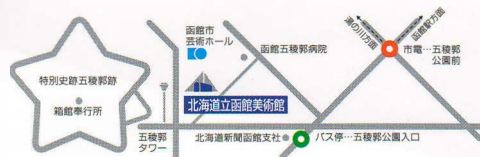
※中学生以下、65歳以上、高等学校の教育活動による観覧は無料。\*土曜日は、高校生は無料。

- 展覧会およびイベントの予定は、やむを得ず変更となることがございます。その場合は、展覧会公式ホームページ等にてお知らせいたします。
- 新型コロナウイルス感染拡大防止等のためご協力をお願いいたします。

#### ●ご来館の皆様へ

新型コロナウイルス感染拡大防止についてのごお願い

- ・発熱や体調不良等の症状のある方はご来館をお控えください。
- ・ご入館の際は、「マスク着用」、「手指消毒」、「検温」をお願いします。
- ・混雑時には入館にお時間をいただく場合がありますので、ご了承ください。
- ・来館者等に新型コロナウイルスの感染者が発生した場合にその事実をお客様へお伝えするための「連絡先登録」にご協力をお願いします。



#### ●交通案内

市電：「五稜郭公園前」下車→徒歩約7分

バス：「五稜郭公園入口」「芸術ホール前」

「五稜郭病院前」「五稜郭」

下車→徒歩3～7分

タクシー：JR函館駅より約10分／

函館空港より約20分

※函館美術館ご利用の方は駐車場料金が2時間まで無料になります。



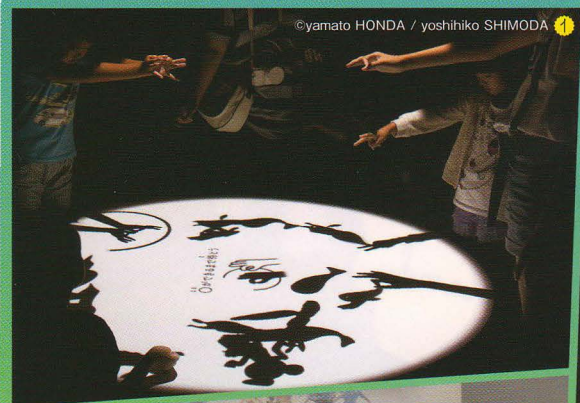
## 北海道立函館美術館

HAKODATE MUSEUM OF ART, HOKKAIDO

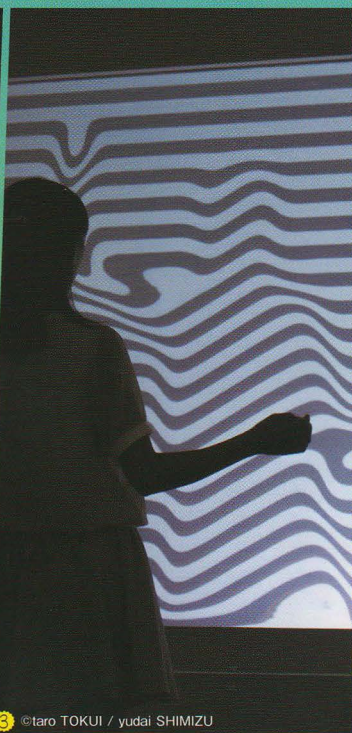
〒040-0001 函館市五稜郭町37-6

TEL 0138-56-6311

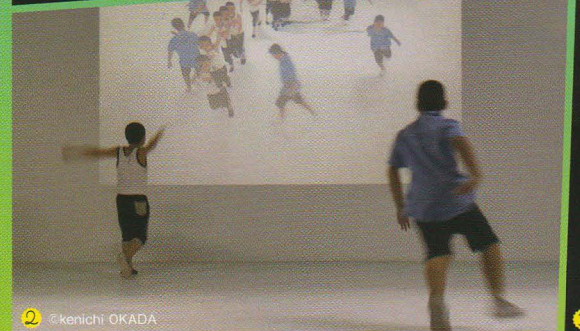
http://www.dokyoji.pref.hokkaido.lg.jp/hk/hbj



©yamato HONDA / yoshiniko SHIMODA 1



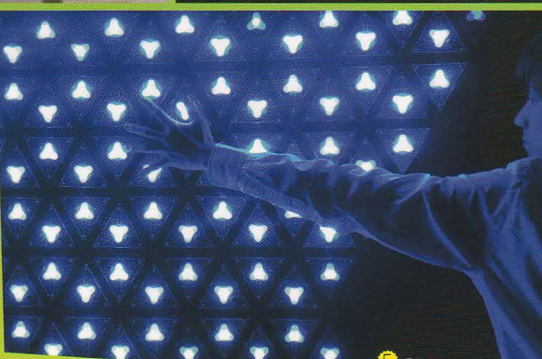
©taro TOKUI / yudai SHIMIZU 3



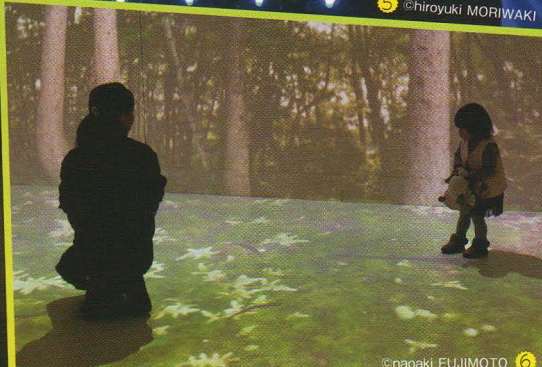
©kenichi OKADA 2



©hisato OGATA (Takram) 4



©hiroyuki MORIWAKI 5



©naeaki FUJIMOTO 6

- toatope 本多大和 / 下田芳彦
- ②Traces 岡田憲一
- ③Shadow+ 徳井太郎 / 清水雄大
- ④SAKURA 緒方壽人(Takram)
- ⑤光の波紋 森脇裕之
- ⑥羽化する魚たち 藤本直明