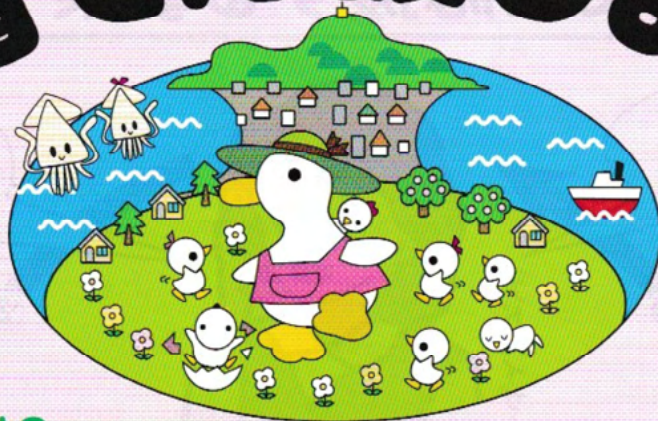


# 子育て応援します!



## ● 会員になるには?

**まずはお電話下さい!** 電話にて登録手続き日の予約をいたします。

予約した日にファミリーサポートセンターに直接来所し手続きを行います。  
函館市居住の方ならどなたでも会員になれます。

## ● 援助が必要になったら?

援助を依頼したい日、時間が決まったらセンターへ電話でお申し込みください。  
可能な限り対応させていただきます。

## ● 料金のお支払いは?

活動終了後、料金を直接会員に支払います。

※函館市では函館市民である依頼会員の利用料を助成しています。令和2年4月1日以降は、ひとり親家庭(児童扶養手当またはひとり親家庭等医療助成の受給者)を対象として、助成を拡大しています。対象の方はセンターへお問い合わせください。

※令和元年10月1日から実施された幼児教育・保育の無償化により、保育の必要性があるが保育所等に入所していない子どもの利用料金が無料となります。一定の条件や上限額がありますので、詳しくは函館市役所子どもサービス課(電話21-3035)までお問い合わせください。

## 《利用料金》

通常 7:00~21:00				時間外、土・日・祝、年末年始、病児			
		基本料金	助成金			基本料金	助成金
ひとり預ける場合	30分	300円	100円 ひとり親家庭 応援券使用时 (助成金+応援券) 100円+100円	200円	ひとり預ける場合	30分	350円
	1時間	600円	200円 ひとり親家庭 応援券使用时 (助成金+応援券) 200円+200円	400円		1時間	700円
	30分	150円	100円	50円		30分	175円
1時間	300円	200円	100円	200円	1時間	350円	300円

社会福祉法人 函館市社会福祉協議会

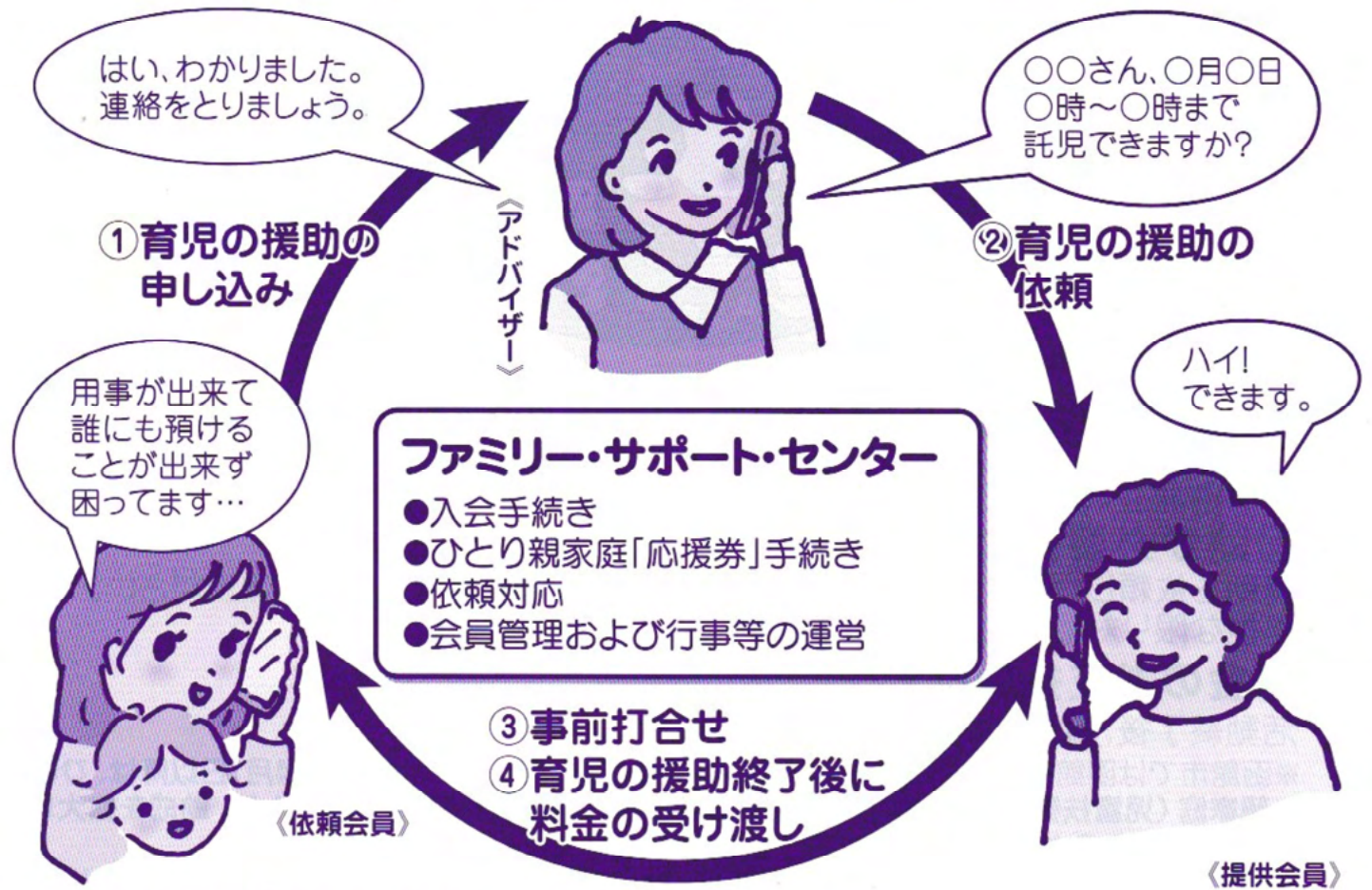
# 函館市ファミリー・サポート・センター

〒040-0063 函館市若松町33番6号(函館市総合福祉センター3F)

電話 (0138) 23-3920 FAX (0138) 23-3921

ファミリー・サポート・センターは育児の援助を会員間の助け合いで行い、  
 (※有料)

# 子育てを応援する事業です。



## 具体的な援助の内容

- 保育園、幼稚園等の開始前、終了後に子どもを預かること
- 学校、学童等の開始前、終了後に子どもを預かること
- 保護者が学校行事に参加する場合、一時的に子どもを預かること
- 保護者が病気、出産、介護等に該当する場合、一時的に子どもを預かること
- 子どもが軽い病気の場合等、臨時的、突発的に子どもを預かること
- 保育園、幼稚園等への送迎を行うこと
- その他、育児に関する補助を行うこと



■詳しくは下記までお問い合わせ下さい。

社会福祉法人  
 函館市社会福祉協議会

# 函館市ファミリー・サポート・センター



## ■お問い合わせ

〒040-0063 函館市若松町33番6号

函館市総合福祉センター 3F

電話 (0138) **23-3920**  
 FAX (0138) **23-3921**